



DAT Wentylatory

50-451 Wrocław, ul. Komuny Paryskiej 34/4

tel./fax 71/ 342 53 89

tel./fax 71/ 341 90 14

www.datwentylatory.pl

dat@dat.wroc.pl

NASADA HYBRYDOWA FENKO

OPIS:

Nasada wentylacyjna, której zadaniem jest zapewnienie właściwych wartości ciągu grawitacyjnego w kanałach wentylacyjnych budynków mieszkalnych jednorodzinnych.

Montaż na zwieńczeniu komina wentylacyjnego.

Przyłącze może być dopasowane do wszystkich rodzajów kanałów wentylacyjnych zarówno tradycyjnych budowanych z cegły jak również przeróżnych pustaków wentylacyjnych, kanałów z PCV, przewodów spiro lub blachy ocynkowanej czy stalowej nierdzewnej.

Wentylator pracuje jako nasada grawitacyjna w momentach gdy warunki atmosferyczne na to pozwalają. Konieczna do tego jest właściwa różnica temperatur oraz zewnętrzny ruch powietrza (wiatr). W takich przypadkach podciśnienie wywołane w kanale wentylacyjnym, niejednokrotnie wystarcza na uzyskanie właściwego poziomu strumienia powietrza wentylacyjnego usuwanego z kuchni, łazienek czy pomieszczeń WC.

W przypadku gdy warunki atmosferyczne na to nie pozwalają lub istnieje konieczność zwiększenia ciągu wentylacyjnego. Użytkownik takich pomieszczeń może włączyć mechaniczną pracę wentylatora na pierwszym biegu (1000obr/min) lub w przypadku ekstremalnym drugim biegu (1400obr/min).

Maksymalna ilość powietrza jaką wentylator jest w stanie wyciągnąć z pomieszczenia wynosi dla pracy mechanicznej odpowiednio 120m³/h w przypadku pierwszego biegu, oraz 180m³/h dla drugiego biegu obrotów roboczych silnika. Wydajności te są większe lub równe typowym wentylatorom łazienkowym montowanym w ścianie wewnątrz pomieszczenia. Zaletą ich jest jednak to że uciążliwość akustyczna ich pracy występuje poza pomieszczeniem użytkowanym.

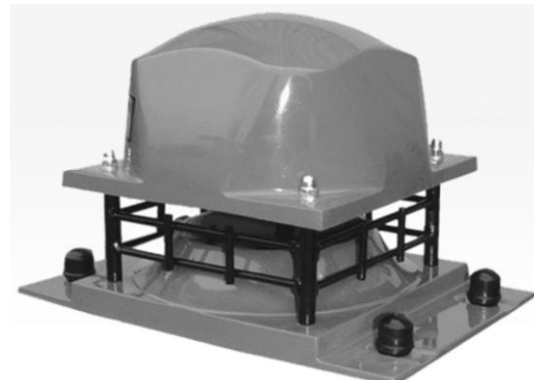
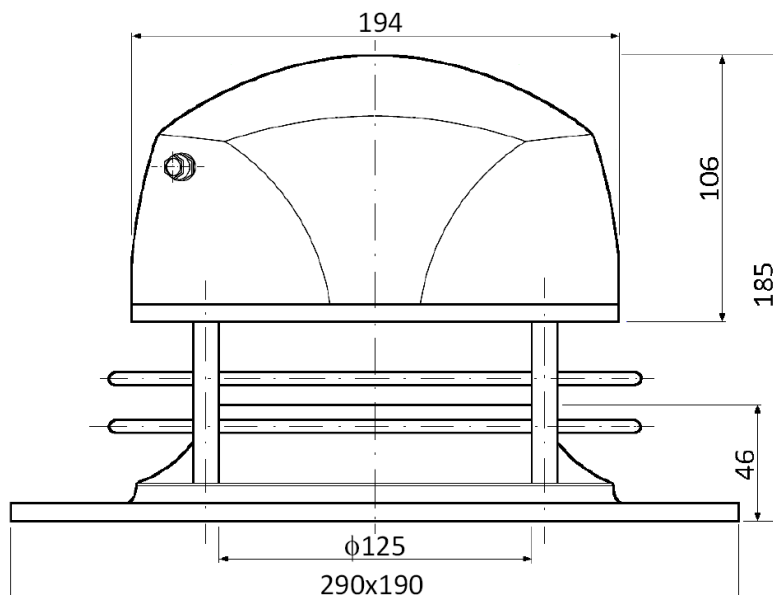
Poziom ciśnienia akustycznego jest niski i wynosi odpowiednio 33dB(A) oraz 41dB(A) - nie powoduje uciążliwości wewnątrz pomieszczenia wentylowanego.

W wentylatorze zamontowano silnik prądu stałego, którego praca polega na tym, że zasilany jest z gniazdka 230V jednofazowego. Wewnątrz silnika następuje zamiana prądu przemiennego na prąd stały. Pozwala to uzyskać bardzo niski poziom mocy zainstalowanej odpowiednio 9,5W / 6,2W.

ZASTOSOWANIE:

Dla potrzeb wentylacji w budynkach mieszkalnych jednorodzinnych. Nasada zapewnienia właściwe wartości ciągu grawitacyjnego w kanałach wentylacyjnych budynków.

WYMIARY:





DAT Wentylatory

50-451 Wrocław, ul. Komuny Paryskiej 34/4

tel./fax 71/ 342 53 89

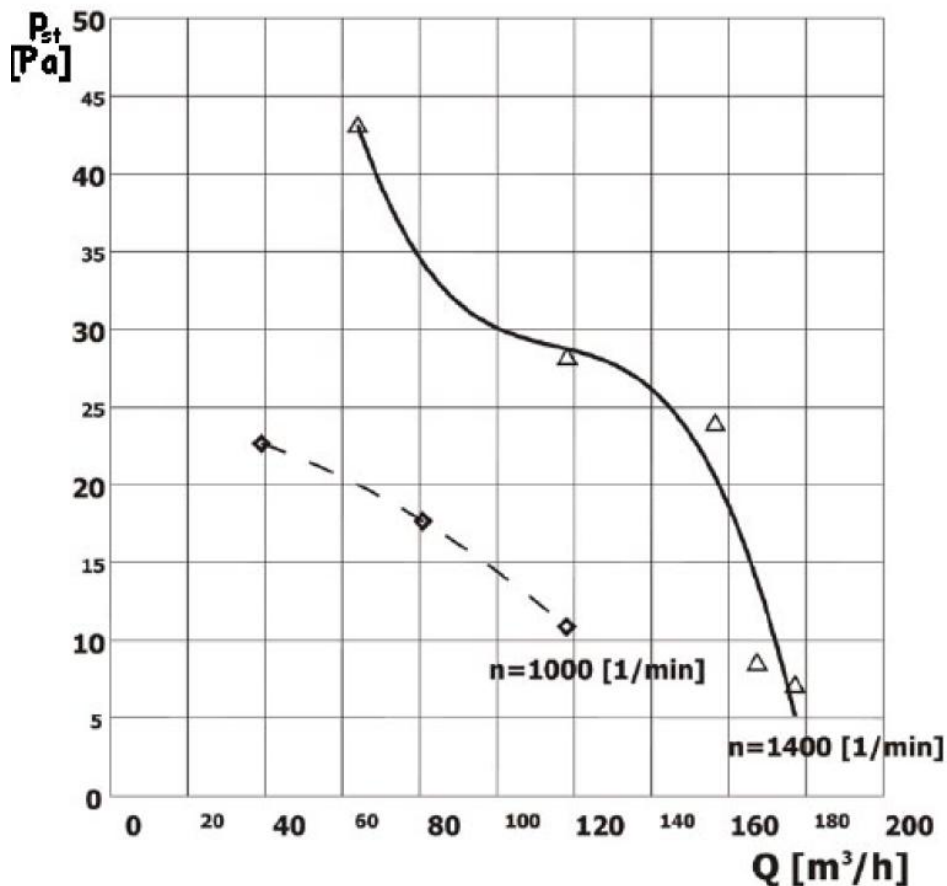
tel./fax 71/ 341 90 14

www.datwentylatory.pl

dat@dat.wroc.pl

NASADA HYBRYDOWA FENKO

CHARAKTERYSTYKA PRZEPLYWOWA:



PODŁĄCZENIE ELEKTRYCZNE:





DAT Wentylatory

50-451 Wrocław, ul. Komuny Paryskiej 34/4

tel./fax 71/ 342 53 89

tel./fax 71/ 341 90 14

www.datwentylatory.pl

dat@dat.wroc.pl

NASADA HYBRYDOWA FENKO

MONTAŻ NASADY:





DAT Wentylatory

50-451 Wrocław, ul. Komuny Paryskiej 34/4
tel./fax 71/ 342 53 89
tel./fax 71/ 341 90 14

www.datwentylatory.pl
dat@dat.wroc.pl

NASADA HYBRYDOWA FENKO

STEROWANIE:

Sterownik **HiGSTER** jest higrostatem kontrolującym pracę wentylatora dachowego typu FENKO. Jego działanie polega na ciągłym pomiarze wilgotności względnej panującej w pomieszczeniu i – w razie potrzeby – załączeniu wentylatora. Dodatkową funkcją sterownika jest uruchamianie szybkiego biegu wentylatora w przypadku załączenia światła w pomieszczeniu. HiGSTER może także współpracować z innymi wentylatorami jako progowy regulator wilgotności lub czujnik światła w ich układach sterowania. Sterownik przeznaczony jest głównie do pomieszczeń o wysokiej wilgotności powietrza (np. łazienka, kuchnia, basen itp.).



- 1 czujnik światła
- 2 włącz/wyłącz
- 3 kontrolka
- 4 nastawa progu

PARAMETRY TECHNICZNE:

Napięcie zasilające:	1 x 230VAC 50-60 Hz
Napięcie wyjściowe:	230VAC 50-60 Hz
Maksymalna moc przełączeniowa:	120 VA
Zabezpieczenie wentylatora:	termistor PTC
Zabezpieczenie układu sterowania:	termistor PTC
Mocowanie:	naścienne
Stopień ochrony:	IP50
Maks. przekrój żył przyłączeniowych:	1,0 mm ²
Wymiary zewnętrzne:	80 x 120 x 27 mm